

Kolsyregasspruta att kopplas efter hästar



Kolsyregassprutan

1901 inköptes en kolsyregasspruta för att snabbare få igång släckningsarbetet på brandplatsen. Det ansågs ta alldeles för lång tid att få upp trycket i ångsprutorna varför man sökte en snabbare metod att släcka bränderna.

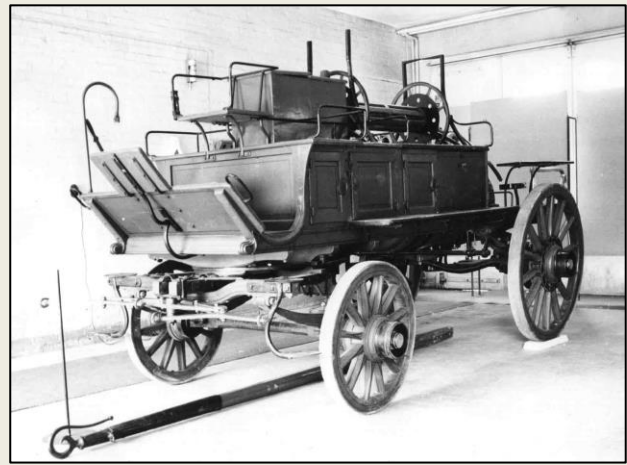
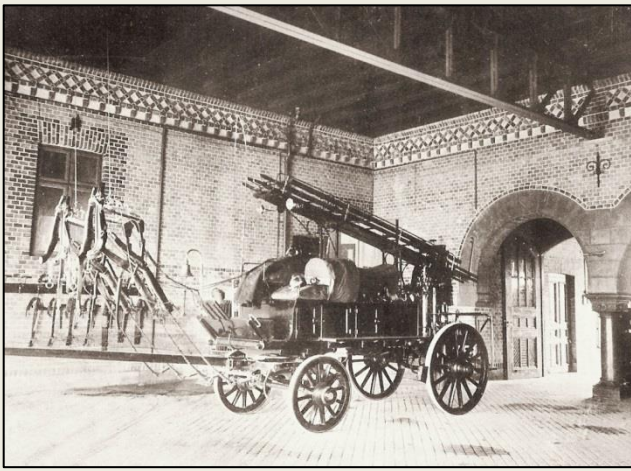
Kolsyregassprutan kunde kopplas direkt till brandpostnätet och när vattentanken på 420 liter var tömd övergick man till släckning direkt från vattenposten. Samtidigt fylldes tanken.

I stadens ytterområden, där det inte fanns några vattenposter, behövdes ångsprutan för att få upp vatten från vattendrag, dammar etc. Ångsprutan kunde kopplas samman med kolsyregassprutan och fylla dess vattentank.

Bilden ovan är tagen 1901 vid en demonstration av sprutan. Tillverkare var Firma H. T. Hampe & CO i Ottensen, Hamburg. Från 1922 bogserades sprutan efter bil. Den slopades 1924/1925.
Foto: Hilma Rude / Malmö Brandkårs bildarkiv.



Kolsyregassprutan var normalt kopplad till hästpar men kunde även kopplas med förridare, dvs en tredje häst. Här visas ekipaget framför stora redskapshuset. Tidpunkten är sannolikt strax efter leveransen, dvs 1901 – 1902. Bemannades med sex brandsoldater plus befälhavare. Vattentanken var en cylinderformad trycktank som låg mellan bakhjulen och strax framför bakaxeln. Till tanken var två behållare med flytande kolsyra kopplade. Slangrullar, strålrör och brandposthuvuden fanns med liksom tre hakstegar. Foto från Malmö Brandkårs arkiv.



Bilden ovan visar vattentankens bakre del med armaturer. Hitom tanken finns två behållare för flytande kolsyra. De är kopplade till vattentanken.

Bilden till höger visar vattentanken från höger sida. Tanken går en bit in i överbygganden. Överbyggnaden har fack för diverse materiel. Ovanpå ligger slangrullar.

Bilden nedan. Bakom vattentanken finns plats för två bakåttåkande brandsoldater.



Kolsyrgassprutan

Inköptes 1901 för 2 500 kr.

Väger med 7 man och vatten 3 590 kg, utan vatten och manskap 2 660 kg.

Kapacitet 100 l/min. Tankvolym 420 liter.

2 tryckbehållare med 8 kg flytande kolsyra vardera.

Bromsinrättning kring bakhjulen.

