

## Kommunförbundets ledningsfordon i Lund SDM 316



Ledningsbussen 316 visas exteriört på denna sida. Foton: Lars-Owe Göthe



All beskrivning av ledningsfordonet baseras på uppgifter från ett besök i Lund 1990. Sedan dess har teknikutvecklingen rusat iväg med mobiltelefoni, datorer osv. Radiosystemen har utvecklats osv.

### Fakta - Regionalt ledningsfordon

1986 anskaffades två regionala ledningsfordon för dåvarande Malmöhus län. De placerades i Helsingborg och Lund. Samtidigt slopades kommunala ledningsfordon i länet. Senare har fordonet i Helsingborg avyttrats och vid länssammanslagningen 1997 blev Lundafordonet hela region Skånes ledningsfordon.

Fordonet togs fram av Tollarpskarross som lät ett finskt företag utföra karrossbygget. Man byggde på ett Volvo B6FA-chassi från 1985, nr 6A6B1XFB001042. Lundafordonet fick registreringsnummer DNE912 och sattes i trafik 1985-12-11. Fordonet har i skrivande stund rullat mer än 37000 km.

Busen är 985 cm lång, 250 cm bred och har 440 cm axelavstånd. Kopplingsavstånd 763 cm.



Problem när flera kanaler med närliggande frekvenser sänder samtidigt. Ena kanalen släcker den andra. Två filter á 70 tkr installerades för att minska problemet. Man beslöt också att möjliggöra inkoppling på telenätet (rikstelefon), snabbtelefon inom ledningsplatsen och i viss mån NMT mobiltelefoner.



### Regionalt ledningsfordon SDM316

Varje buss kostade ca 1,2 Mkr, uppdelat enligt följande:

Fordon (Volvo F6FA)	240 tkr
Byggnation (finsk via Tollarp)	310 tkr
Inredning (Tollarp)	100 tkr
Moms	150 tkr
Radioinstallation inkl. moms	320 tkr
Oförutsett	80 tkr

Bilden till vänster. Telekommunikationscentral. Härifrån kunde man koppla in sig på enskild abonnents ledning genom lagstörd rekvisition.

**Bilderna är från 1990 och larmborden såg säkert anorlunda ut 2005 med ny kommunikationsteknik etc.**

Alla foton är tagna av Lars-Owe Göthe.



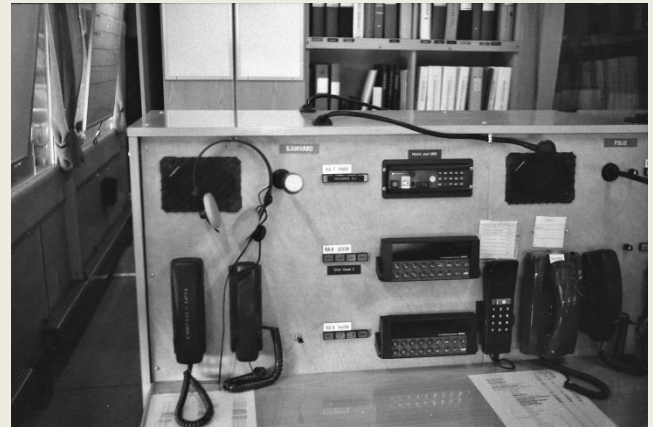
Förråd av elkabel på vindor.



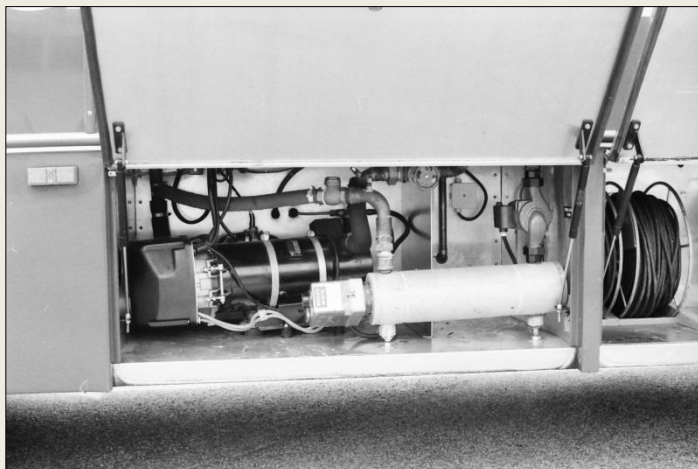
Räddningstjänsten till vänster och stabschefen till höger.



Elgenerator 10 kW/380 V i vänstra och elcentral i högra skåpet.



Sjukvården i vänstra halvan och polisen i högra.



Värmeanläggning.



Samlingsutrymme med pentry.