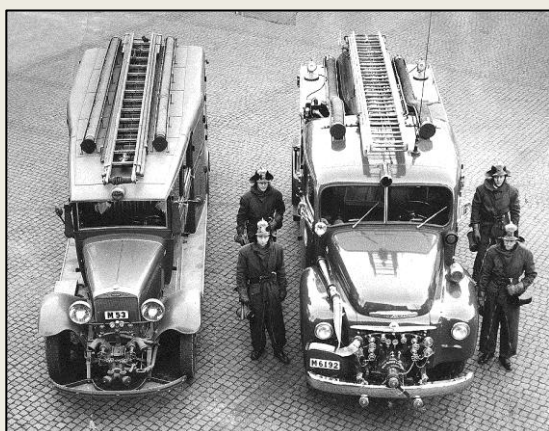




Bilden ovan är från en demonstration ute på Bulltofta flygfält. Bilen är inte helt klar än och verkar inte vara färdig-lackerad. Lägga märke till det enorma rödlyset. Verkar var av tysk förebild.

Till höger: Bilen i det ursprungliga utförandet. Personal åkte både i hytten och utanpå. Inga förvaringsfack utan slang och armatur var placerad utanpå tank och pumputrymmet. När bilen byggdes om till hel kaross ökades också axelavståndet med ca en halv meter.

Bilden nedan. M53 var i tjänst 1932 – 1956 och ersattes av en annan Volvo, L370 -55 som var den sista i "Vasa-bil"-serien.

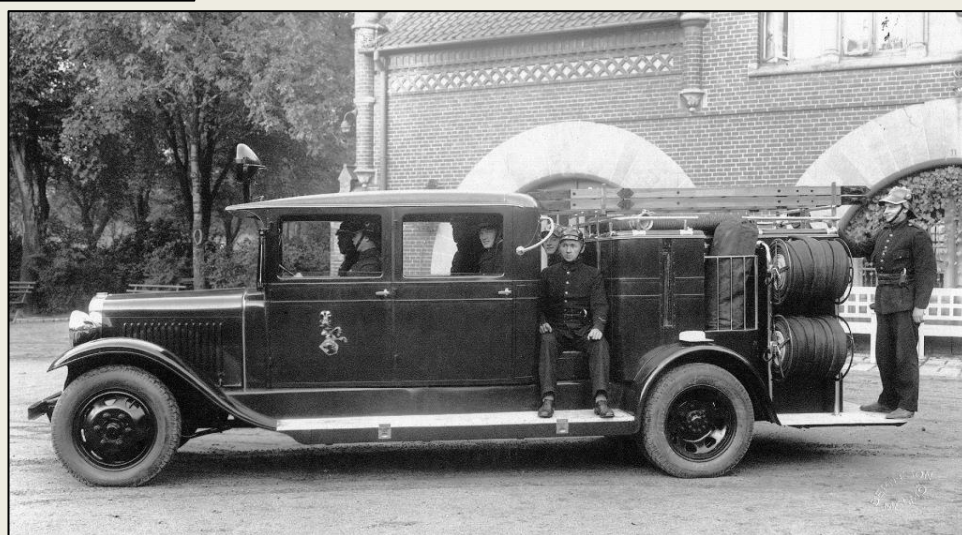


Brandautomobil Volvo LV70 1932 regnr M53

Levererad til Malmö Brandkår 1932 som befälsbil nr 2. Var försedd med pump för mekaniskt skum samt en portabel vattenpump. Skumväsketank. Olika typer av armaturer och strålrör. Dubbelhytt för fyra man. Plats för ytterligare fyra personer ute på bilen. Placerad på huvudbrandstationen.

Byggdes om och försågs med frontpump och vattentank. Placerades på Limhamnsstationen som bil 30. Fick ny kaross /helt skåp i början på 1950-talet. Placerades på station Bulltofta som reservbil 14. Slopades 1956.

Samtliga foton från Malmö Brandkårs arkiv.



Bilden till höger. M53 var placerad på Limhamns brandstation under kriget tillsammans med stegbilen från 1922.

Bilden nedan t.h. visar bilen i ombyggt utförande, med materielskåp i aluminium





Bilden ovan är från en demonstration på huvudbrandstationens inre gård och visar den nu Limhamn-baserade M53 (nr 30) uppkopplad med vatten- och skumslangar. Bilden är från början av 1940-talet. Bildoriginal: Malmö Museer. Malmö Brandkårs bildarkiv.